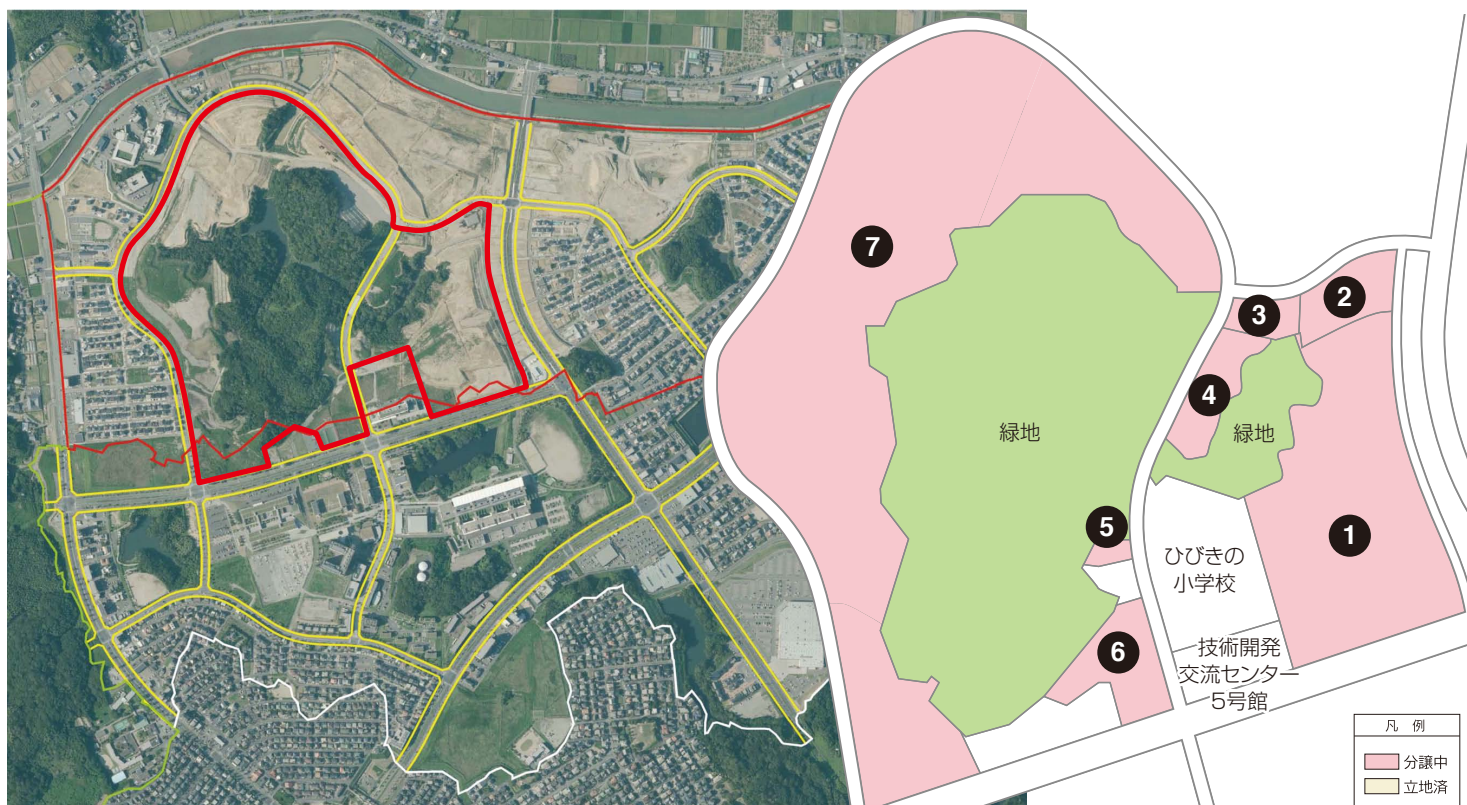


## 6 北九州学術研究都市



### 理工系大学、研究機関が集積する研究開発拠点化用地

大学、研究機関、産学連携施設等を主体とした大規模な研究開発拠点化用地で自動車・ロボット・半導体などの研究開発型企業や実証フィールドに最適な用地です。

#### 用地概要

所在地	北九州市若松区ひびきの北	
面積	約25ha	
用途地域	準工業地域(地区計画あり)	
建ぺい容積	建ぺい率60%、容積率200%	
インフラ	用水	上水道
	排水	下水道
	電力	九州電力
	ガス	都市ガス供給区域

#### 分譲区画及び面積

区画	面積
①	約6ha
②	約7,900㎡
③	約3,000㎡
④	約7,400㎡
⑤	約1,000㎡
⑥	約1ha
⑦	約16ha(整備中)

分譲価格

平成28年度

## 要相談